



www.jaksihrat.cz

Vítejte na prezidentské stezce o 10 stanovištích!

**Seznamte děti, třeba cestou do volební místnosti,
se základními informacemi o prezidentovi,
volbách a státních symbolech...**

**Děti na naší stezce zjistí například:
jak se vlastně prezident volí,
kde žije, co potřebuje ke své práci**

**Přejeme příjemné první dětské seznámení
s politikou a Vám šťastnou ruku při volbě
našeho nového prezidenta ČR!**



1. Kdo může volit prezidenta?



**Prezidenta České republiky může volit každý,
komu je aspoň v druhý den volby
18 let.**

2.

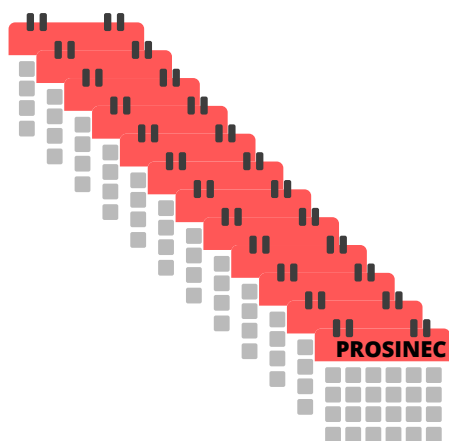
Na jak dlouho si volíme prezidenta?



Na jeden den



Na 5 let



Na rok



Na měsíc

Volební období prezidenta České republiky je 5 let.

3.

Kde se volí prezident?



Doma na počítači



Na poště



V obchodě

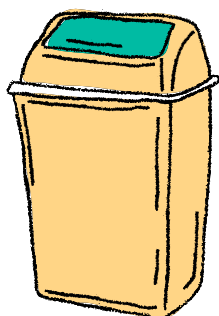


Ve volební místnosti

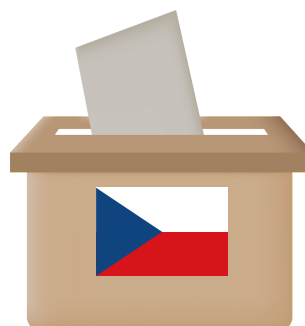
**V České republice musí voliči dojít do volební místnosti.
Nemohou-li volit, protože jsou třeba nemocní,
může za nimi dojít volební komise přímo domů.
Volit mohou i občané ČR, kteří žijí v zahraničí,
a to na českém velvyslanectví.**

4.

Jak se volí prezident? Vhozením volebního lístku...



do koše



do volební urny



do pračky



do poštovní schránky

V České republice je volba tajná, za zástěnou vloží volič svůj hlas do obálky a vhodí ji do tzv. urny. Každý volič má jen jeden hlas, na to dohlíží volební komise, která po skončení voleb sečte hlasy.

5.

Kde sídlí prezident?



Ve srubu uprostřed lesa



V perníkové chaloupce



Na Pražském hradě



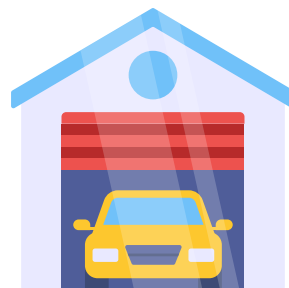
V nemocnici

Prezident České republiky sídlí na Pražském hradě.

6. Jak se pozná, že je prezident zrovna na Hradě?



Na Hradě visí jeho vlajka



Má auto v garáži



Na Hradě se svítí

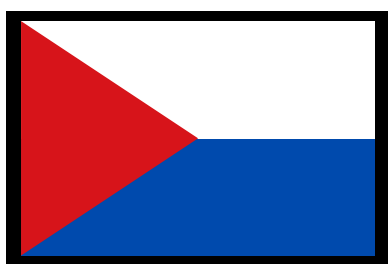


V okolí Hradu je cítit vůně oblíbené prezidentovy svíčkové omáčky

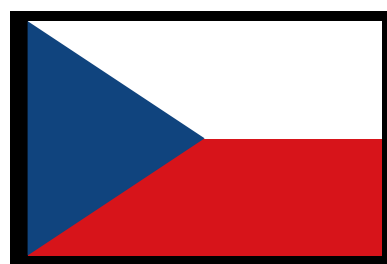
Vlajka prezidenta České republiky, nebo také standarta prezidenta, je jedním z oficiálních státních symbolů České republiky. Pod velkým státním znakem je nápis PRAVDA VÍTĚZÍ.

7.

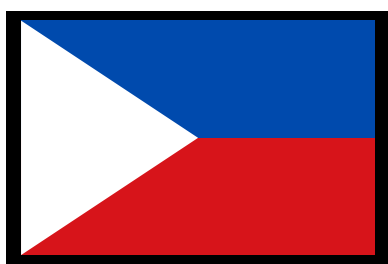
Jak vypadá naše státní vlajka?



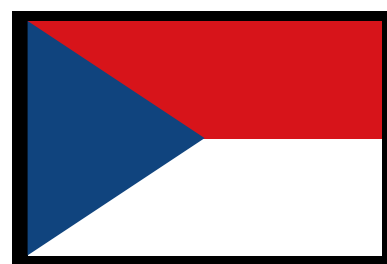
A



B



C



D

Správná vlajka je pod písmenem B. Má modrý klín a bílá barva je vždy nahoře. Možná vám pomůže si zapamatovat, že nahoře nesmí být červená...kdyby vlajka zmokla a pouštěla barvu, mohla by bílé pole přebarvit.

8.

Jaká zvířata jsou na velkém státním znaku?



Lev a orel



Lev a had



Sova a liška



Drak a orel

Mezi další státní symboly patří i velký státní znak. Jestli jste dávali pozor, víte, že je i na prezidentské vlajce. Je na něm lev a orlice. Ale nejsou to jen tak ledajaká zvířata. Český lev (který je v 1. a 4. poli) je stříbrný a dvouocasý. V druhém poli znaku je stříbrno-červená moravská orlice a v dalším poli je černá slezská orlice. Zvířata na velkém státním znaku tak představují všechny země, ze kterých je Česká republika složená - Čechy, Moravu i Slezsko.

9.

Které 3 věci NEpotřebuje prezident ke své práci?



Prezident potřebuje počítač, protože stále musí být v obraze, co se děje u nás v republice, ale i v zahraničí. Musí se slušně oblékat, nosí kravatu. Reprezentuje přece nás všechny. Pero potřebuje k podepisování zákonů a dohod, které náš stát uzavírá. Telefon potřebuje ke komunikaci třeba i s prezidenty a státníky jiných zemí. Často cestuje do všech koutů republiky, ale i za hranice, kde zastupuje náš stát. Auto se mu určitě hodí. A v neposlední řadě potřebuje dobrý tým poradců, kteří se vyznají ve svých oborech a dokáží tak prezidentovi správně poradit.

10.

Otázky k zamyšlení:

**Jaké vlastnosti
by měl prezident mít?
Zkuste vyjmenovat alespoň 3.**

**A co byste udělali jako první,
kdybyste byli zvoleni prezidentem vy?**

***Přejeme šťastnou ruku
při výběru nové hlavy státu!***